



# Архитектурные решения

Строительство хозяйственной постройки по адресу

Заказчик:

Минск,  
2025

000 "Проект-Мспец" 220073 г. Минск, ул. Пинская, д. 28А, 9этаж  
Р/с: ВУ48 МТВК 3012 0001 0933 0011 3958 в ЗАО «МТБанк», г.Минск, РКЦ 79 ул. 3.Бядули, 11  
БИК МТВКВУ22, УНП 193127863, ОКПО 502199855000  
Тел. +375(17)-377-00-62, факс +375(17)-377-00-62, Тел. моб. +375(29)-664-36-33, +375(29)-638-25-49



## Общие данные

1. Данный проект " " разработан на основании задания на проектирование от 00.00.2025, утвержденного заказчиком ;
2. Проектируемый объект расположен по адресу: ;
3. Все применяемые изделия и материалы должны быть сертифицированы;
4. Все отступления от требований экологических, санитарно-гигиенических, противопожарных и других действующих ТНПА РБ принятые в проекте заказчик обязуется согласовать в установленном порядке с заинтересованными службами;
5. Санитарно-гигиенические и эпидемиологические требования:
  - здание оснащено вентиляцией, обеспечивающей оптимальные значения параметров микроклимата помещений;
  - используемые строительные материалы соответствуют гигиеническим требованиям;
  - сбор и удаление коммунальных отходов, сточных вод должны обеспечивать защиту окружающей среды от загрязнения;
6. Противопожарные мероприятия:
  - к зданию устроены подъезды для пожарной техники;
  - разрывы между домами и постройками следует принимать согласно СН 2.02.05-2020;
  - во всех помещениях на путях эвакуации предусмотреть отделку в соответствии с СН 2.02.05-2020;
  - при устройстве камина разработать проектную документацию с теплотехническим и аэродинамическим расчетом согласно ТКП 45-4.02-99-2008 "Камины и бытовые печи";
7. Воздухообмен в чердачном пространстве должен быть не менее чем двукратным в час. Площадь вентиляционных продухов должна составлять 1/500 площади чердачного помещения, а их расположение и устройство должно исключать местный застой воздуха и задувание снегом согласно п.5.12 СН 3.02.01-2019 "Жилые здания";
8. Вентиляция чердачного пространства осуществляется за счет вентиляционных прикарнизных и приконьковых отверстий (продухов), затянутых сетками;
9. При производстве работ руководствоваться рабочими чертежами строительного проекта, в том числе проектом инженерного обеспечения объекта, разрабатываемыми на основании данного проекта отдельным томом и согласованными с заинтересованными службами;;
10. Все изменения и отклонения согласовывать в обязательном порядке с авторами проекта;
11. Степень огнестойкости согласно СН 2.02.05-2020 - V;
12. Класс сложности согласно СН 3.02.07-2020 - К-5;

13. Архитектурно-планировочные решения:
  - за условную отм. 0,000 принят уровень чистого пола 1-го этажа;
  - габаритные размеры в осях 9.200x9.800 м;
  - габаритные размеры в плане 9.700x10.100 м;
  - этажность - 1;
14. Конструктивные решения:
  - фундамент - ленточный ж/б;
  - несущие конструкции - стены - ячеистобетонные блоки толщиной 300, 250 мм;
  - чердачное перекрытие - деревянные балки;
  - покрытие кровли - металлопрофиль;
  - стропильная система - деревянная с наружным организованным водостоком;
  - выполнено утепление наружных стен минеральной ватой толщиной 50 мм;
  - по периметру здания устроена отмостка шириной 1000 мм из бетонной тротуарной плитки П8 кл. В30 F250 по СТБ 1071-2007 толщиной 60 мм;
15. Инженерное оборудование:
  - вентиляция - естественная;
  - электроснабжение - от сущ. наружных сетей;
16. Мероприятия по охране окружающей среды:
  - на территории индивидуальных домовладений размещение туалетов (холодных уборных) с септиками (водонепроницаемыми выгребами), септиков (водонепроницаемых выгребов), компостных площадок и ям, помойных и мусорных ям, навозохранилищ, построек, в том числе вольеров для домашних животных, должно соответствовать ТНПА к планировке и застройке районов усадебного жилищного строительства;
  - до начала возведения зданий и сооружений необходимо произвести срезку и складирование используемого для рекультивации земель растительного грунта в специально отведенных местах, вертикальную планировку строительной площадки с уплотнением насыпей до плотности грунта в естественном состоянии (или заданной проектом), работы по водоотводу, устройству постоянных и временных внеплощадочных и внутриплощадочных дорог и инженерных сетей (водо-, тепло-, энергоснабжения и канализации), необходимых на время строительства.


Запрещается:

  - размещать твердые отходы в неустановленных местах; сливать (сбрасывать) жидкие отходы на землю, в ливневую канализацию, водные объекты; устанавливать стационарно емкости для сбора твердых отходов на проезжих частях улиц населенных пунктов, тротуарах, озелененной территории;
  - складировать и хранить более 72 часов на территориях, прилегающих к земельным участкам, в том числе проезжей части улиц, дрова, торф, уголь, песок, строительные материалы и строительный мусор.

Согласовано

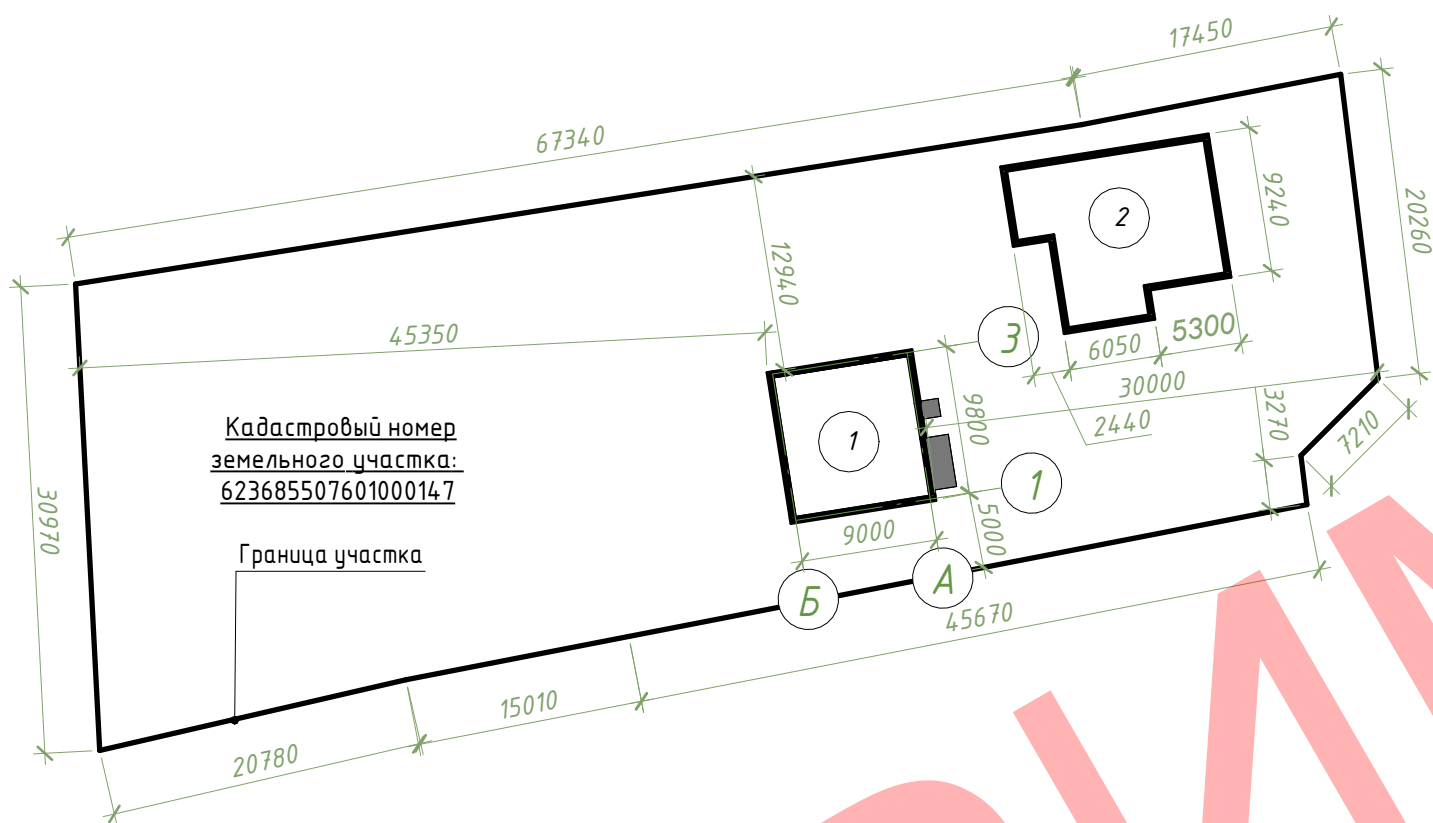
### Ведомость чертежей основного комплекта

Лист	Наименование	Примечание
1	Ведомость чертежей основного комплекта, общие данные	
2	Схема размещения зданий и сооружений на участке, технико-экономические показатели жилого дома, земельного участка	
3	План 1-го этажа	
4	План кровли, разрез 1-1	
5	Фасад в осях 1-3, 3-1, А-Б, Б-А	

Изм.	Кол.уч	Лист	№ док.	Подпись	Дата				
						Строительство хозяйственной постройки по адресу			
ГИП						Хозяйственная постройка	Стадия	Лист	Листов
Разраб.							С	1	5
Проверил						Ведомость чертежей основного комплекта, общие данные			
Н.контр.						 ООО "Проект-Мснец"			



## Схема размещения зданий и сооружений на участке



Кадастровый номер  
земельного участка:  
623685507601000147

Граница участка

### Технико-экономические показатели хозяйственного блока

Поз.	Наименование	Ед.изм.	Кол-во	Примечание
1	Общая площадь дома	м <sup>2</sup>	79.61	
2	Площадь застройки	м <sup>2</sup>	104.66	
3	Строительный объем: -надземной части	м <sup>3</sup>	284	

### Технико-экономические показатели земельного участка

Поз.	Наименование	Ед.изм.	Кол-во	Примечание
1	Общая площадь участка	м <sup>2</sup>	2500.00	
2	Площадь покрытий	м <sup>2</sup>	100.00	
3	Площадь застройки	м <sup>2</sup>	237.58	
4	Площадь озеленения	м <sup>2</sup>	2162.42	
5	Процент застроенности участка	%	9.50	
6	Процент озелененности участка	%	86.50	
7	Коэффициент интенсивности застройки участка		0.04	

1. Выполнить расчёт интенсивности теплового излучения при возможном пожаре (выполняется организацией имеющей специальное разрешение).

### Экспликация зданий и сооружений

№	Наименование	Примечание
1	Хоз. постройка	Проектир.
2	Одноквартирный жилой дом	Сущ.

						Строительство хозяйственной постройки по адресу		
Изм.	Кол.уч	Лист	№ док.	Подпись	Дата			
ГИП						Хозяйственная постройка		
Разраб.								
Проверил						Схема размещения зданий и сооружений на участке, технико-экономические показатели жилого дома, земельного участка		
Н.контр.								
						Стадия	Лист	Листов
						С	2	
						ООО "Проект-Мспец"		

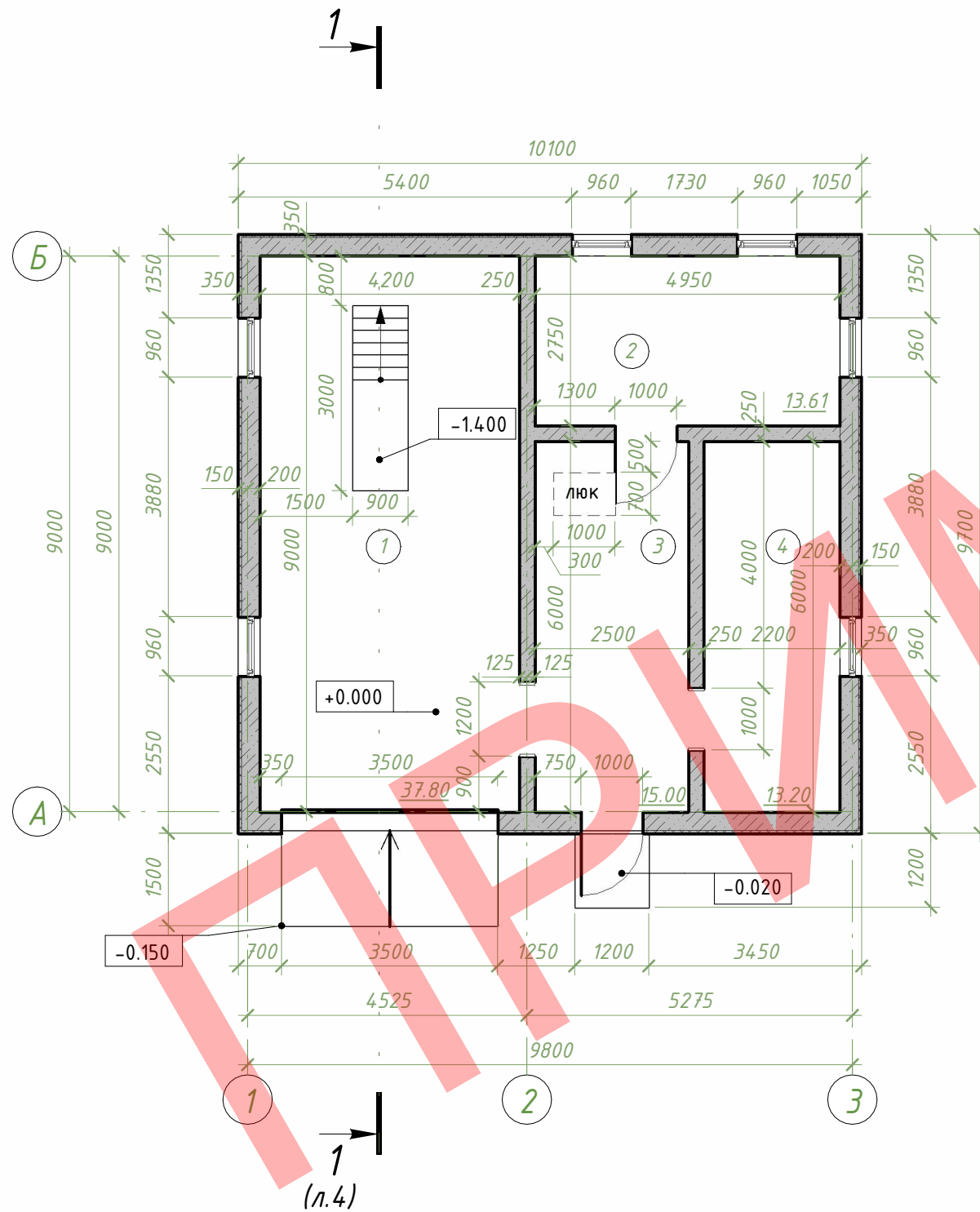
Согласовано

Взам. инв. №

Подп. и дата

Инв. № подл.

План 1-го этажа



Экспликация помещений 1-го этажа

№	Наименование	Площадь, м <sup>2</sup>
1	Гараж	37.80
2	Хоз.помещение	13.61
3	Хоз.помещение	15.00
4	Хоз.помещение	13.20
Всего		79.61

Согласовано

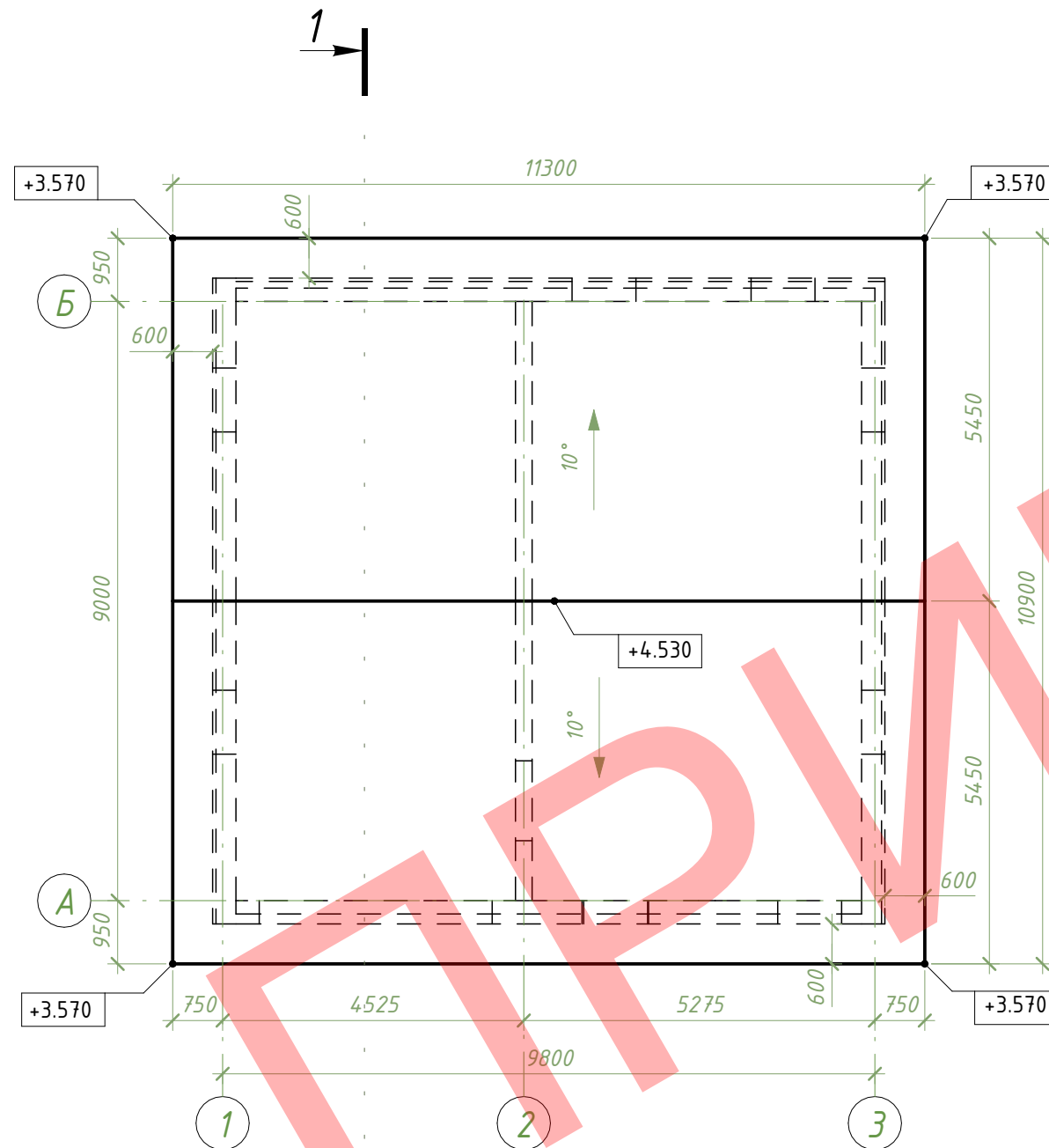
Взам. инв. №

Подп. и дата

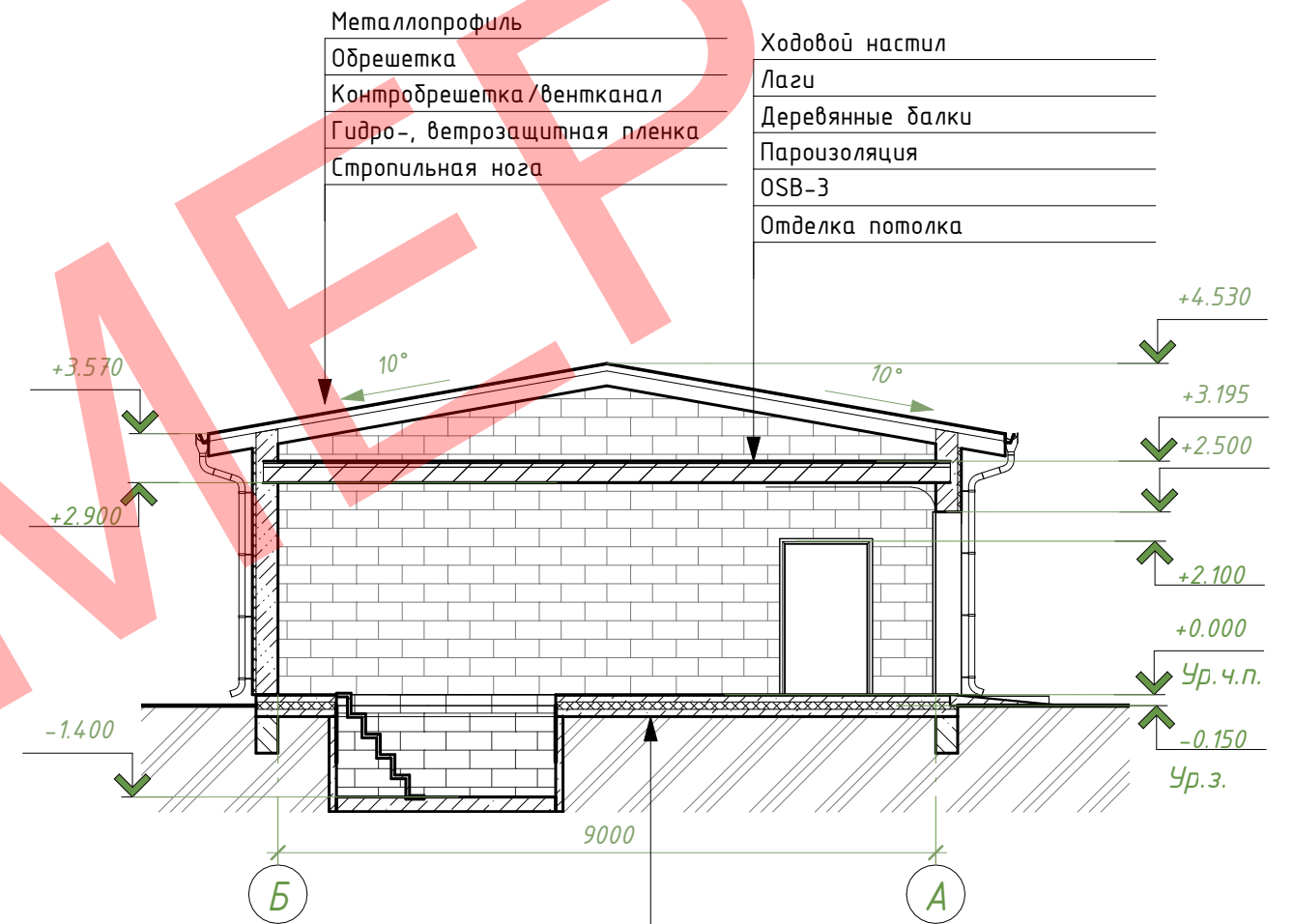
Инв. № подл.

						Строительство хозяйственной постройки по адресу		
Изм.	Кол.уч	Лист	№ док.	Подпись	Дата	Хозяйственная постройка		
ГИП						Стадия	Лист	Листов
Разраб.						С	3	
Проверил						План 1-го этажа		
Н.контр.						ООО "Проект-Мснец"		

# План кровли



# Разрез 1-1



- Металлопрофиль
- Обрешетка
- Контробрешетка / вентканал
- Гидро-, ветрозащитная пленка
- Стропильная нога
- Ходовой настил
- Лаги
- Деревянные балки
- Пароизоляция
- OSB-3
- Отделка потолка
- Покрывтие пола
- Стяжка, армир. сеткой
- Утеплитель XPS пенополистерол
- Горизонтальная гидроизоляция в 2 слоя
- Бетонная подготовка
- Песчаная подсыпка
- Уплотненный грунт

Согласовано


Взам. инв. №
Подп. и дата

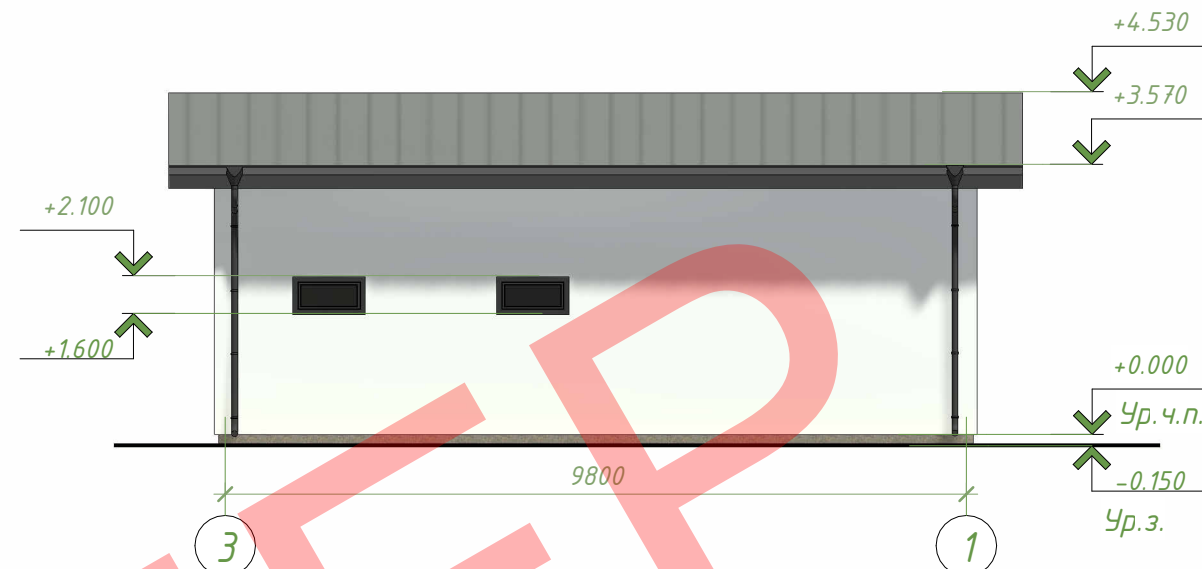
Инв. № подл.

						Строительство хозяйственной постройки по адресу			
Изм.	Кол.уч	Лист	№ док.	Подпись	Дата	Хозяйственная постройка	Стадия	Лист	Листов
ГИП							С	4	
Разраб.						План кровли, разрез 1-1	ООО "Проект-Мснец"		
Проверил									
Н.контр.									

Фасад в осях 1-3



Фасад в осях 3-1



Фасад в осях Б-А



Фасад в осях А-Б



Согласовано

Взам. инв. №

Подп. и дата

Инв. № подл.

						Строительство хозяйственной постройки по адресу		
Изм.	Кол.уч	Лист	№ док.	Подпись	Дата	Хозяйственная постройка		
ГИП						Стадия	Лист	Листов
Разраб.						С	5	
Проверил						Фасад в осях 1-3, 3-1, А-Б, Б-А		
Н.контр.						ООО "Проект-Мснец"		